



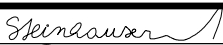

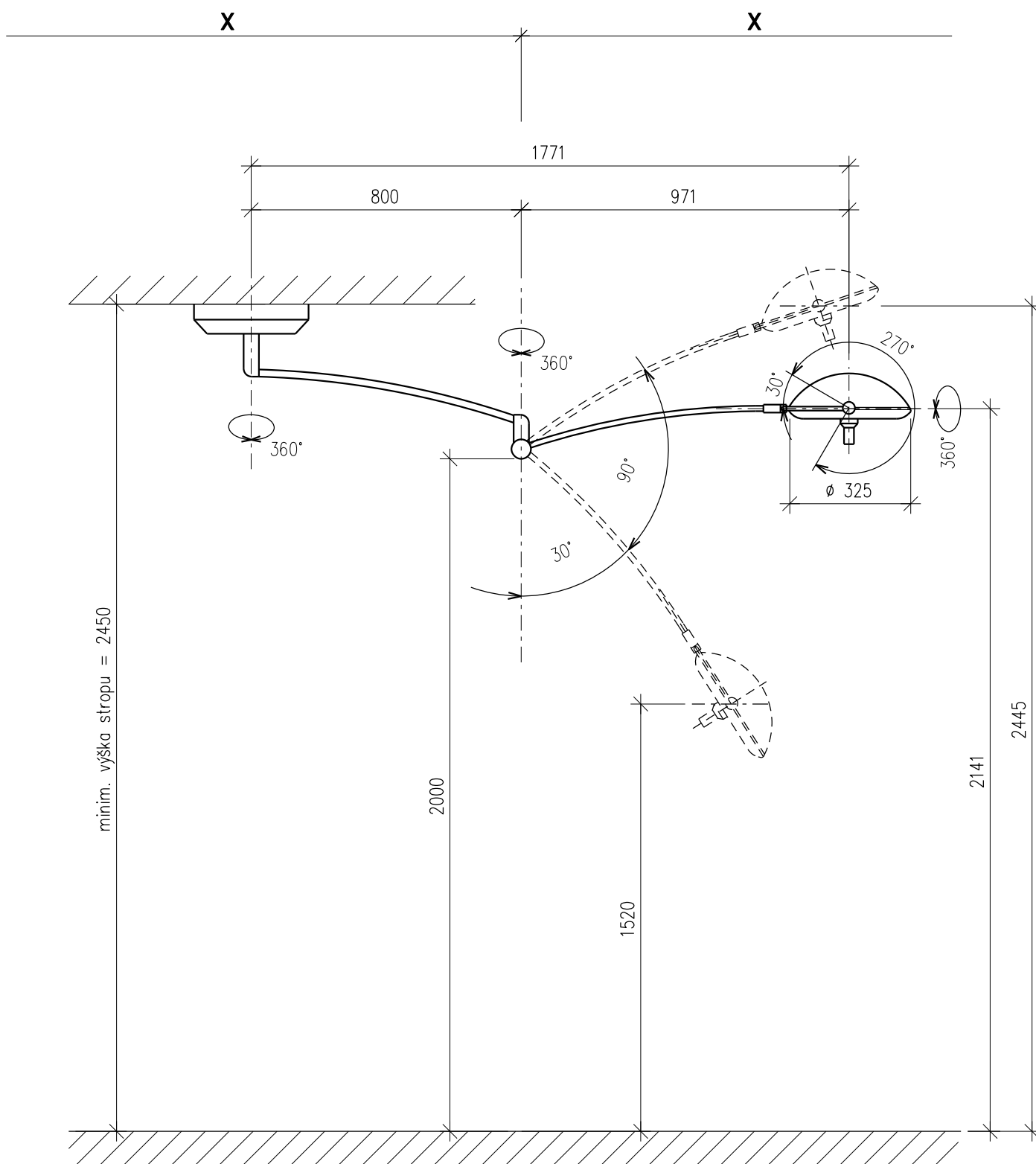


Revize	Datum	Jméno	Podpis	Popis revize

Zpracovatel: Sdružení EP - PAK		 PROJEKČNÍ ARCHITEKTONICKÁ KANCELÁŘ SPOL. S R.O.	 ING. ARCH. V. STEJNHAUSEROVÁ GORKÉHO 11 602 00 BRNO	 PAK@SKY.CZ WWW.ARCH.C T +420 541 642 113 T +420 541 642 238		EP Rožnov, a.s. Boženy Němcové 1720 CZ 756 61 Rožnov pod Radhoštěm te.: 571 664 111, fax: 571 664 400 e-mail: ep@eproznov.cz
Hl. architekt projektu Hl. inženýr projektu Vypracoval Kontroloval Objednatel	Ing.arch.K.Steinhauserová Ing.Miroslav Běhal Tomáš Václavík Hana Malevičová Pardubický kraj	 	Projektant profese Tomáš Václavík Na Hroudách 6 č.p. 260 288 02 Nymburk te.: +420 775 638 105 e-mail: projekty.vaclavik@gmail.com			
Stavba NPK, a.s., centrální příjem včetně centralizace akutních provozů v Orlickoústecké nemocnici			Stupeň Datum Formát	JP 05/2018 22 x A4		
Objekt D.1.1 - SO 01 - Centrální příjem			Zak. č.	K16824014		
Část D.2.1.1 - PS 01 - Zdravotnická technologie			Měřítko	-		
Název výkresu Montážní výkresy			Č. výkresu 107	Revize 00		



Kóty umístění jsou uvedeny na hlavním výkrese. Rozměry svítidla jsou pouze orientační.

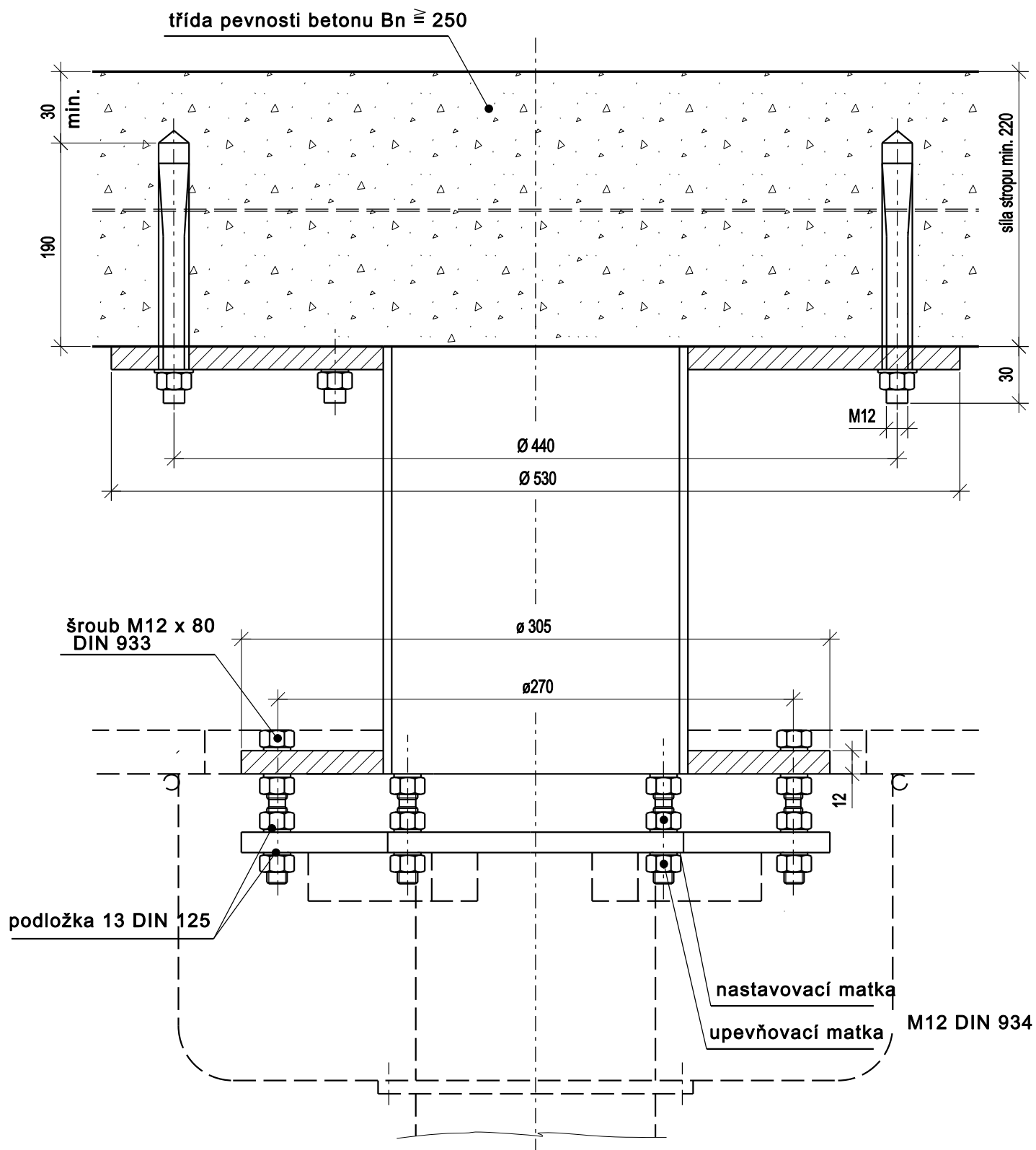
Při objednávce svítidla je nutno uvést, v jaké výšce od čisté podlahy bude provedeno kotvení svítidla.

**VYŠETŘOVACÍ SVĚTLO JEDNOZDROJOVÉ
STROPNÍ**

POLOŽKA Č.

TP-2105

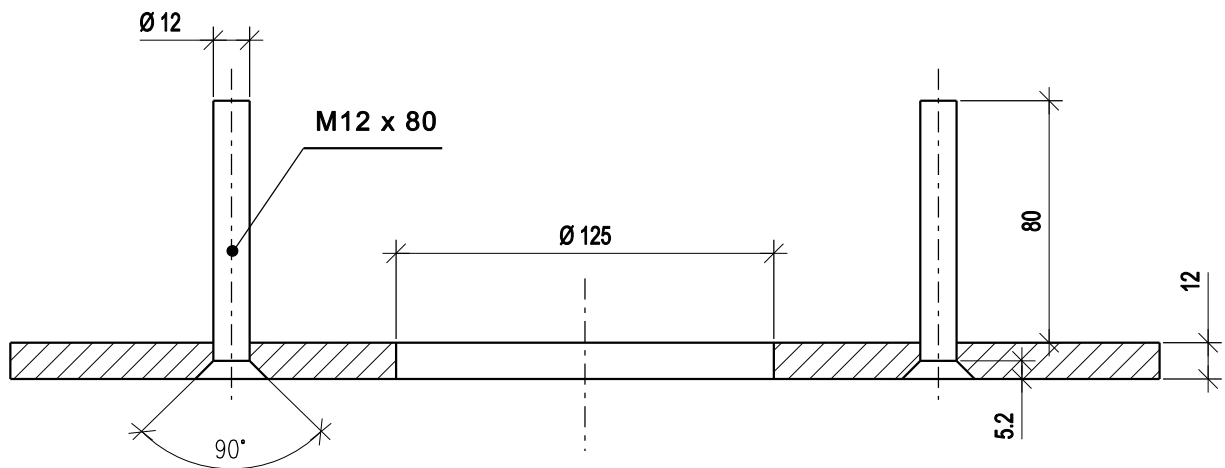
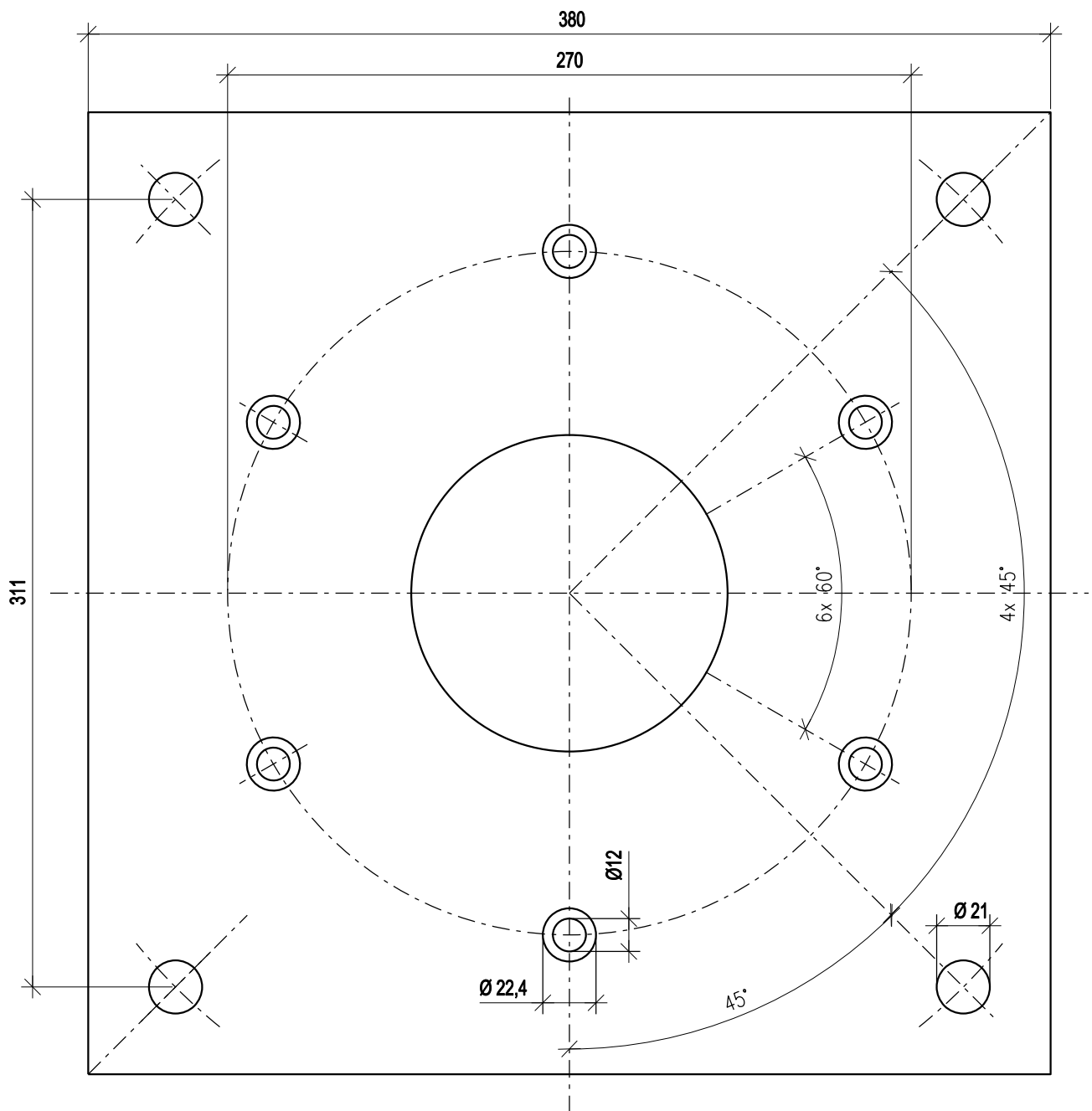
MEZISTROPNÍ KONSTRUKCE S KOTVICÍMI PRVKY (HMOŽDINKAMI)



POLOŽKA Č.

TP-2105

STANDARDNÍ DESKA POUŽÍVANÁ JAKO KOTVÍCÍ DESKA, PROTIDESKA A MEZIDESKA



POLOŽKA Č.

TP-2105

VYŠETŘOVACÍ SVĚTLO JEDNOZDROJOVÉ STROPNÍ

POPIS:

Svítilno je sestaveno z osvětlovacího tělesa a stavitelného stropního závěsu, který umožňuje nastavení tělesa v rozsahu podle rozměrového náčrtku. Svítidlo vyžaduje připojení 230 V AC – zálohováno ze záložního zdroje dieselagregátu.

Kotevní desku dodá v předstihu dodavatel svítidla - stavba zajistí její upevnění na strop. Montáž stropních desek a mezistropních konstrukcí je doporučena pomocí chemických kotev do betonu nebo kovových kotev s kovovým expandérem. Provedení určí projektant stavby dle konstrukce stropu. Při upevnění kotevní desky svárem opatřete protokol.

Pospojování (vyrovnání potenciálu) musí být provedeno vodičem o průřezu nejméně 6 mm² a přivedeno ke stropní desce operačního svítidla. Připojení 230 V AC (zálohováno z dieselagregátu) musí být provedeno přes vypínač (možno i v rozvaděči). Transformátor a přepínač na náhradní zdroj lze umístit v nástěnné skříňce, nebo přímo na přírubě operačního svítidla. Pokud bude dán požadavek na ovládání světla také ze stěny, je možno transformátor a přepínač na náhradní zdroj umístit na přírubě operačního svítidla nebo přímo v nástěnné skříňce. Spínací nástěnnou skříňku dodá dodavatel svítidla. Rozměr skříňky : 450x300x150 mm. Spínací nástěnná skříňka **nebude** instalována.

Stavba zajistí přívod el. proudu k přírubě svítidla a ochranné pospojení ke stropnímu tubusu svítidla. Volné konce vodičů cca 1,5 m. Průřez kabelů stanoví projektant silnoproudu dle vzdálenosti od zdroje napájení.

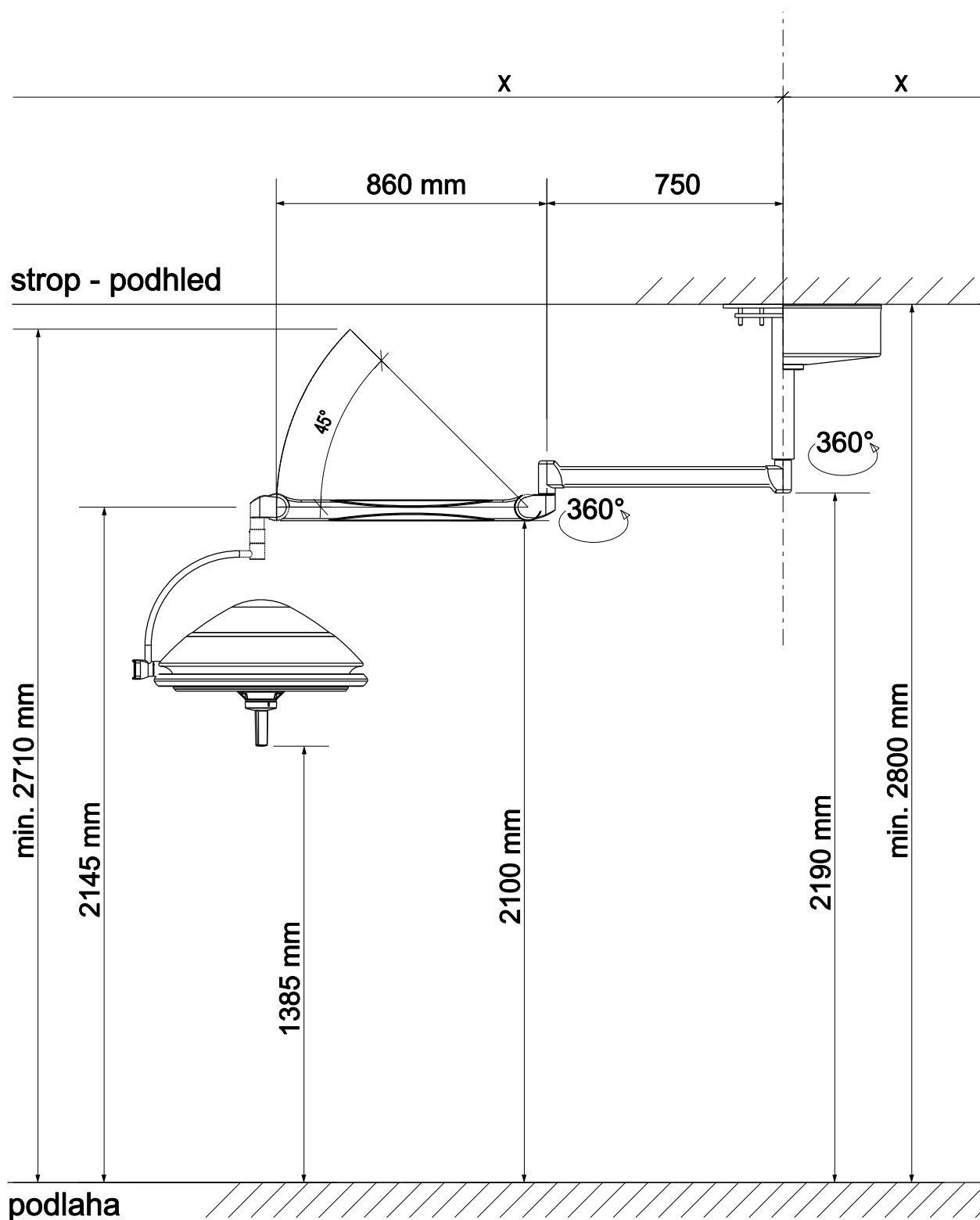
TECHNICKÉ ÚDAJE:

jmenovité napětí	230 V
příkon	cca 80 VA
nouzový zdroj UPS	není uvažován (pouze dieselagregát 230V)
intenzita osvětlení	min. 60 000 luxů
hmotnost tělesa svítidla	10 kg
celková hmotnost s trafem	30,0 kg
maximální zatěžující moment	150 Nm

POZNÁMKA:

Všechny míry jsou uvedeny v mm od čisté (obložené) zdi nebo podlahy.

POLOŽKA Č:
TP-2105



Kóty umístění jsou uvedeny na hlavním výkrese. Rozměry svítidla jsou pouze orientační.

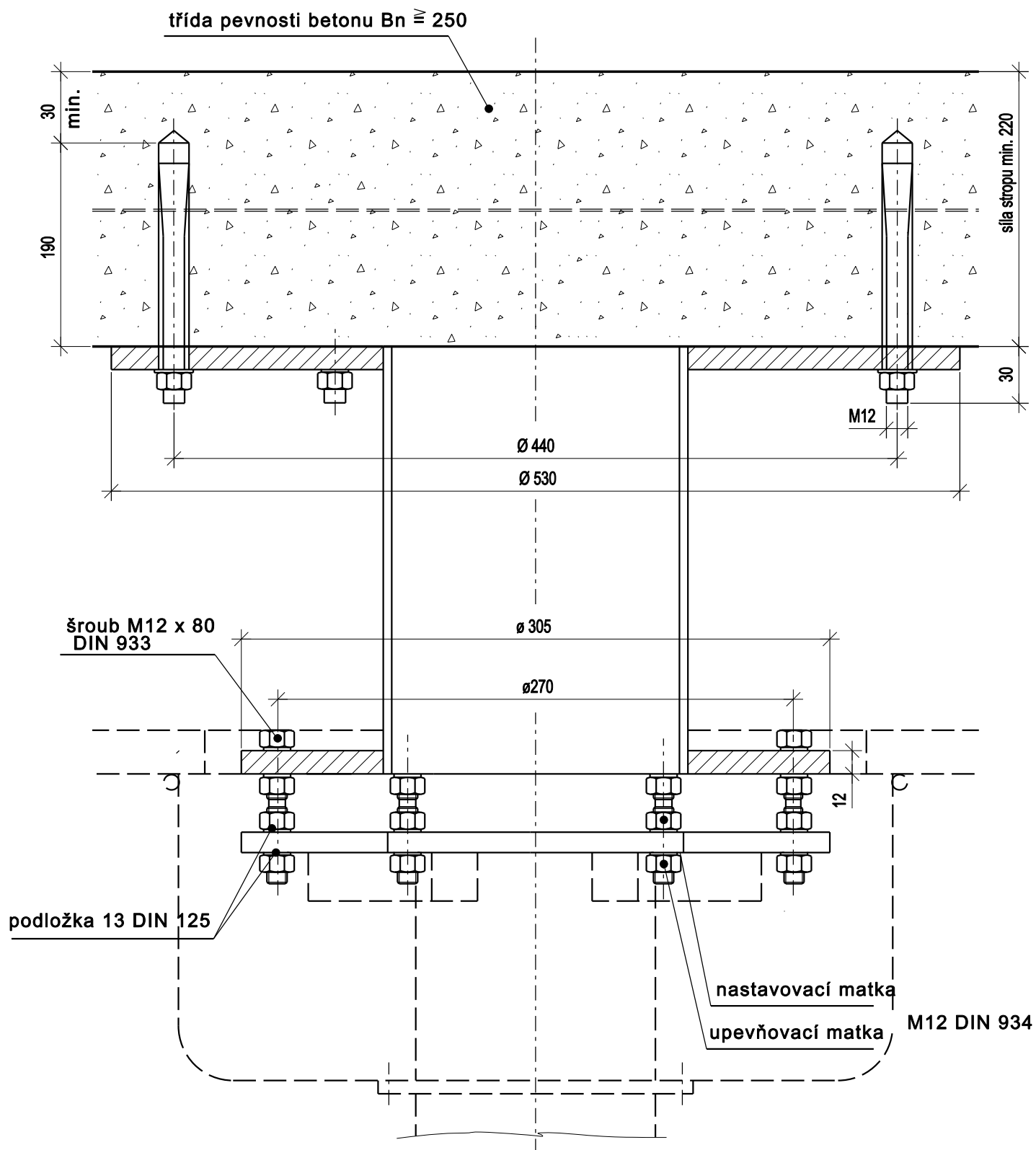
Při objednávce montáže stávajícího svítidla je nutno uvést, v jaké výšce od čisté podlahy bude provedeno kotvení svítidla.

**ZÁKROKOVÉ SVĚTLO JEDNORAMENNÉ
STROPNÍ**

POLOŽKA Č.

TP-2106

MEZISTROPNÍ KONSTRUKCE S KOTVICÍMI PRVKY (HMOŽDINKAMI)

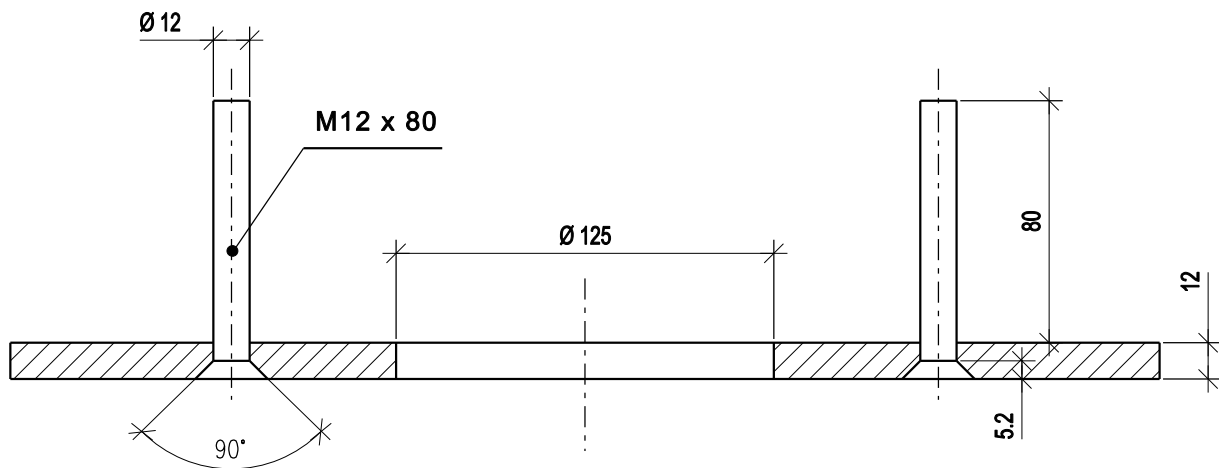
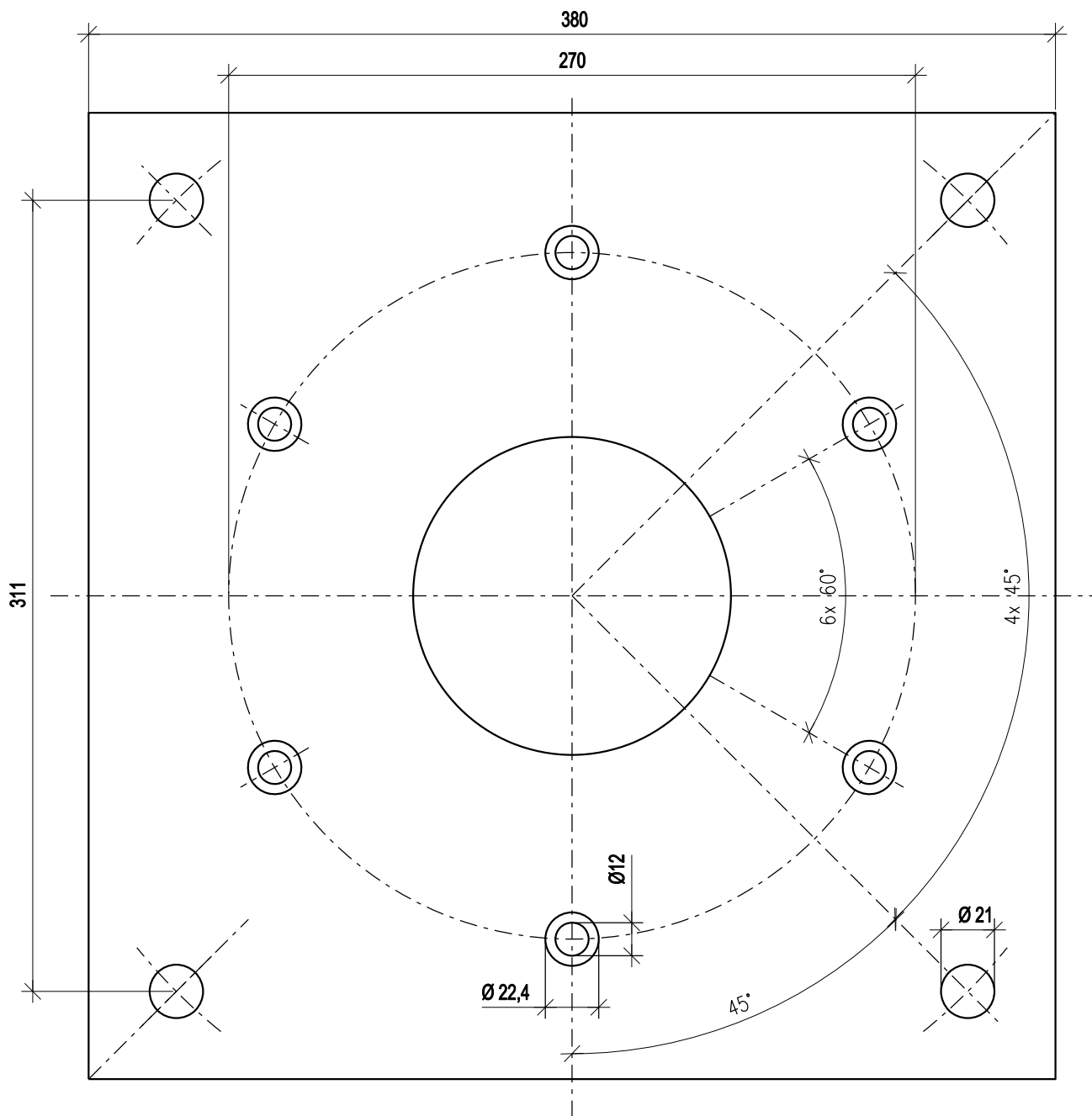


Minimální zatížení stropu: 3000 N/m^2

POLOŽKA Č.

TP-2106

STANDARDNÍ DESKA POUŽÍVANÁ JAKO KOTVÍCÍ DESKA, PROTIDESKA A MEZIDESKA



POLOŽKA Č.

TP-2106

ZÁKROKOVÉ SVĚTLO JEDNORAMENNÉ STROPNÍ

POPIS:

Svítlidlo je sestaveno ze dvou osvětlovacích těles se stavitelným stropním závěsem, který umožňuje nastavení tělesa v rozsahu podle rozměrového náčrtku. Svítidlo vyžaduje připojení zálohovaného přívodu 230 V AC ze zdroje nepřetržitého napájení „UPS“.

Kotevní desku bude na stavbu dodána v předstihu (stávající) - stavba zajistí její upevnění na strop. Montáž stropních desek a mezistropních konstrukcí je doporučena pomocí chemických kotev do betonu nebo kovových kotev s kovovým expandérem. Provedení určí projektant stavby dle konstrukce stropu. Při upevnění kotevní desky svárem opatřete protokol.

Pospojování (vyrovnání potenciálu) musí být provedeno vodičem o průřezu nejméně 6 mm² a přivedeno ke stropní desce operačního svítidla. Připojení 230 V AC (zálohováno ze zdroje nepřetržitého napájení „UPS“) musí být provedeno přes vypínač (možno i v rozvaděči). Transformátor a přepínač na náhradní zdroj umístěn přímo na přírubě operačního svítidla – do těchto míst zajistit napájecí kabel. Ovládání operačního světla řešeno ze stěny operačního sálu. Ovládací skříňku operačního svítidla umístěnou na stěně operačního sálu zajistí dodavatel svítidla. Rozměr skříňky max. 450x300x150 mm (nutno prověřit stávající). Stavba zajistí přívod zálohovaného elektrického proudu (z „UPS“) k přírubě operačního svítidla. Dále bude zajištěna trasa pro možné vedení ovládacího kabelu od stropního operačního svítidla k ovládací skříňce operačního svítidla (umístěna na stěně zákrovového sálu). Volný konce napájecích kabelů v místě operačního svítidla cca 2,0 m. Průřez kabelů stanoví projektant silnoproudu dle vzdálenosti od zdroje napájení. Zámkové svítidlo bude použito stávající – nutná koordinace mezi dodavatelem stavby a servisním technikem zákrovového svítidla. Nutné prověření délky stávajícího mezikusu mezi podhledem a stropem místnosti (dostatečná délka).

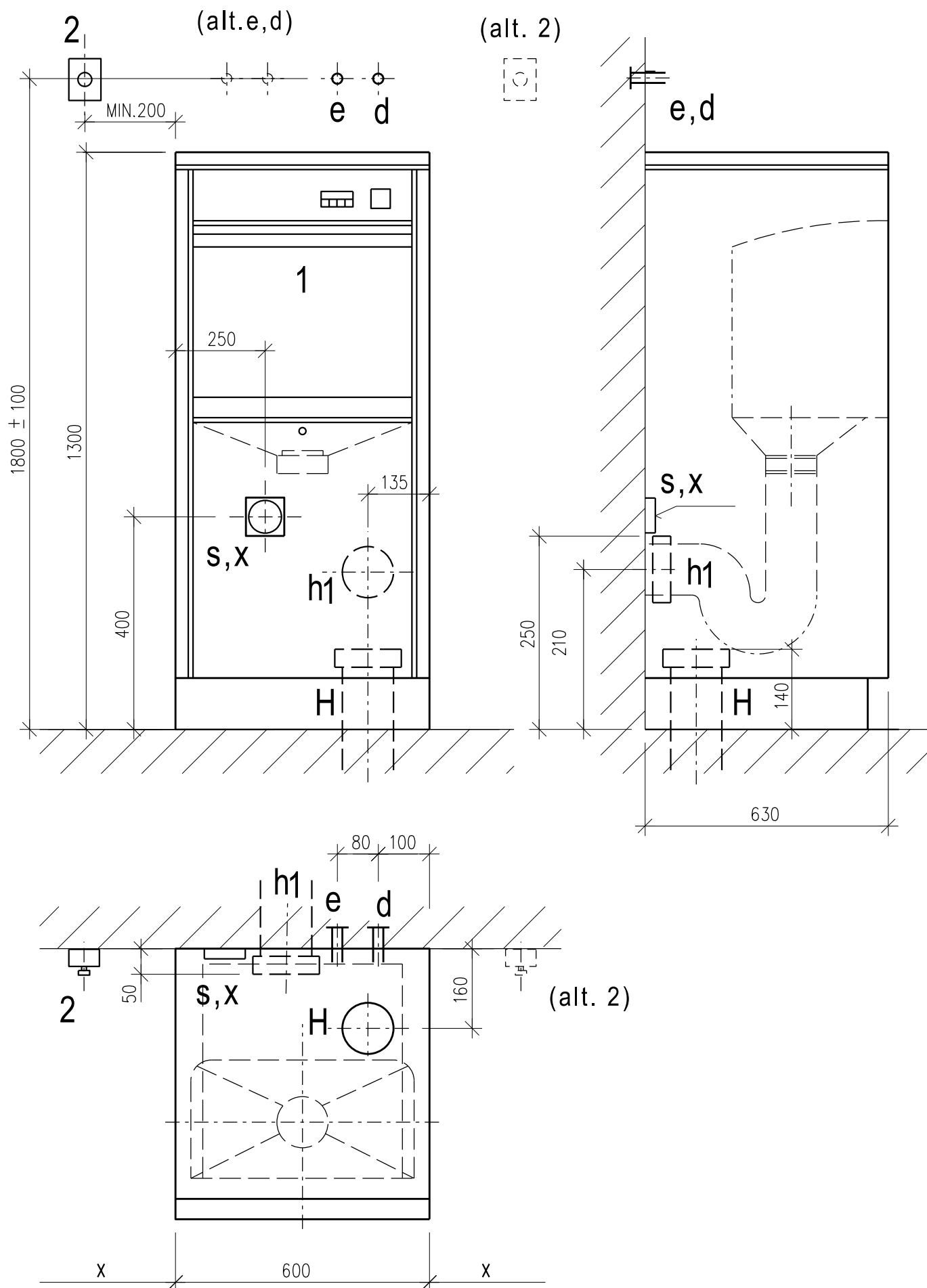
TECHNICKÉ ÚDAJE:

jmenovité napětí	230 V
příkon	150 VA
nouzový zdroj (UPS)	24 V
hmotnost tělesa svítidla	cca 15,0 kg
celková hmotnost s trafem	cca 85 kg
maximální zatěžující moment	850 Nm

POZNÁMKA:

Všechny míry jsou uvedeny v mm od čisté (obložené) zdi nebo podlahy.

POLOŽKA Č:
TP-2106



Kóty umístění jsou uvedeny na hlavním výkrese.

**VYPLACHOVAČ A DEZINFEKTOR
PODLOŽNÍCH MÍS - NR**

POLOŽKA Č.

TP-5255

VYPLACHOVAČ A DEZINFEKTOR PODLOŽNÍCH MÍS

POPIS:

Nerezový, mikroprocesorově řízený multifunkční stroj myje a tepelně desinfikuje lůžkové mísy, láhve na moč, umývadla, džbery, šálky, odsávací láhve, galoše a jiné, znovu použitelné předměty v oboru zdravotnictví a sociální péče.

Dezinfekce se provádí parou, která se všechna vytváří v beztlakovém vyvíječi. Předností stroje je vynikající mechanická mycí účinnost (patentovaný mycí systém s cirkulací čisté vody) při minimální spotřebě vody a energie, konstrukce pro trvalé provozní využití. Ke standardnímu vybavení patří stojan pro dvě podložní mísy, tryskové trubky pro 4 láhve na moč, kloubový rošt pro džbery a nádržky, čerpadlo mycího prostředku a kalový filtr. Doplnkové vybavení tvoří např. čerpadlo na smáčedlo i vyšší nohy pro snadný úklid pod strojem.

LEGENDA:

- 1** Vyplachovací a dezinfekční stroj
- 2** Třípólový spínač s krytem do vlhka (dodá stavba, umístí se dle projektu el. rozvodu GP)

INSTALAČNÍ PŘÍVODY:

- d** Přívod studené vody $\varnothing 1/2"$, ukončený uzavíracím ventilem s nástavcem na hadici cca 1800 mm nad úrovní čisté podlahy. Veden přes uzavírací ventil, umístěný v blízkosti přístroje.
- e** Přívod teplé vody $\varnothing 1/2"$, ukončený uzavíracím ventilem s nástavcem na hadici cca 1800 mm nad úrovní čisté podlahy. Veden přes uzavírací ventil, umístěný v blízkosti přístroje.
- h₁** Kanalizační přípojka Js 90/110 ze zdi nebo instalačního jádra ukončená hrdlem - 210 mm nad úrovní čisté podlahy.
- H** Alternativa kanalizační přípojky z podlahy.
- s** Přívod el. proudu 240 /400 V, 3N, 50 Hz, 7,5 kW, 16 A v provedení pro vlhké prostředí, vedený přes třípólový spínač, umístěný v blízkosti přístroje.
- x** Vodič ochranného pospojování 6 mm² Cu, napojený na vyrovnavač potenciálu. Volný konec cca 2 m.

POLOŽKA Č:
TP-5255

TECHNICKÉ ÚDAJE:

Studená voda	- tlak	0,1 - 0,8 MPa
	- spotřeba	240 l/h (47 l/cyklus)
Teplá voda	- tlak	0,1 - 0,8 MPa
	- spotřeba	180 l/h
El. proud	- napětí	240 /400 V, 3N, 50 Hz, 16 A
	- příkon	7,5 kW
	- spotřeba	cca 0,4 kWh/cyklus
Cirkulační čerpadlo	- příkon	1,5 kW
	- výkon	600 l/min.
Rozměry	- šířka	600 mm
	- hloubka.....	630 mm
	- výška	1300 mm
Hmotnost netto		102 kg
Balení		155 kg/0,83 m
(min. rozměr jedné strany 60 cm, při sejmutí krytu přístr. 59 cm)		

POZNÁMKA:

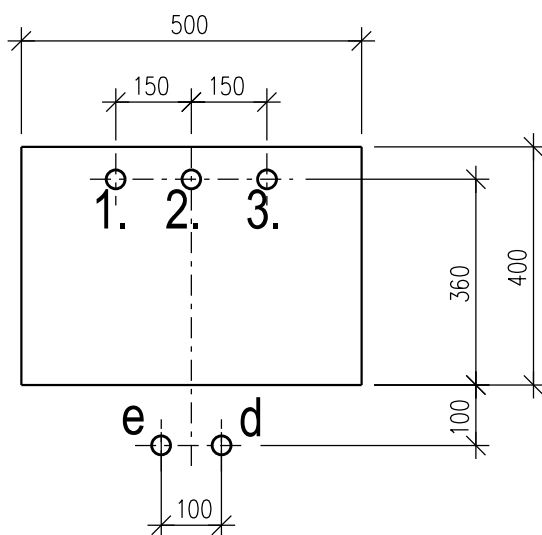
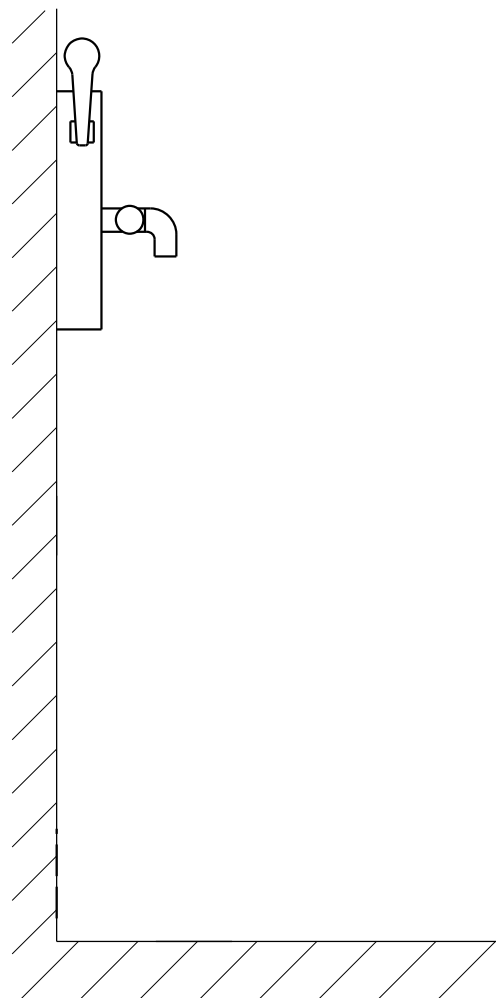
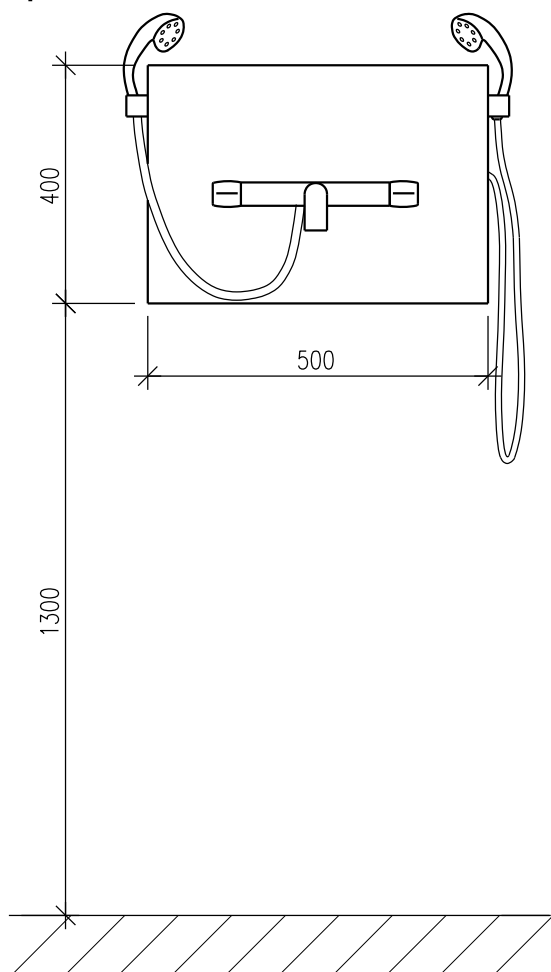
Všechny míry jsou uvedeny v mm od čisté (obložené) zdi nebo podlahy.

Kóta „X“ je uvedena na hlavním výkrese technologie.

Vodoinstalace, kanalizace i elektroinstalace musí být provedeny dle platných ČSN.

sprcha vodní

sprcha desinf.



umístění přívodů vody
a kotevních šroubů

Kóty umístění jsou uvedeny na hlavním výkrese.

PANEL SPRCHOVÝ S DEZINFEKČÍ
ZÁVĚSNÝ

POLOŽKA Č.

TP-6701

SPRCHOVÝ PANEL S DEZINFEKČÍ - ZÁVĚSNÝ

POPIS:

Přístroj slouží k mytí pacientů na sprchovacích lůžkách, invalidních vozících apod.
a k míchání dezinfekčních roztoků pro desinfekci těchto lůžek, vozíků apod.

INSTALAČNÍ PŘÍVODY:

d Přívod studené vody - rohový ventil \varnothing 1/2".

e Přívod teplé (max. 60°C) vody – rohový ventil \varnothing 1/2".

1.- 2.- 3. Hmoždinky \varnothing 8 mm

TECHNICKÉ ÚDAJE:

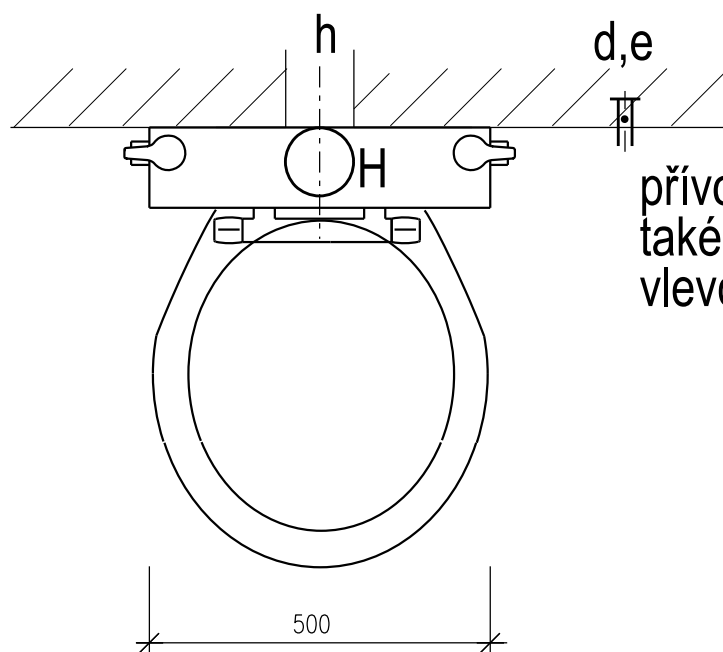
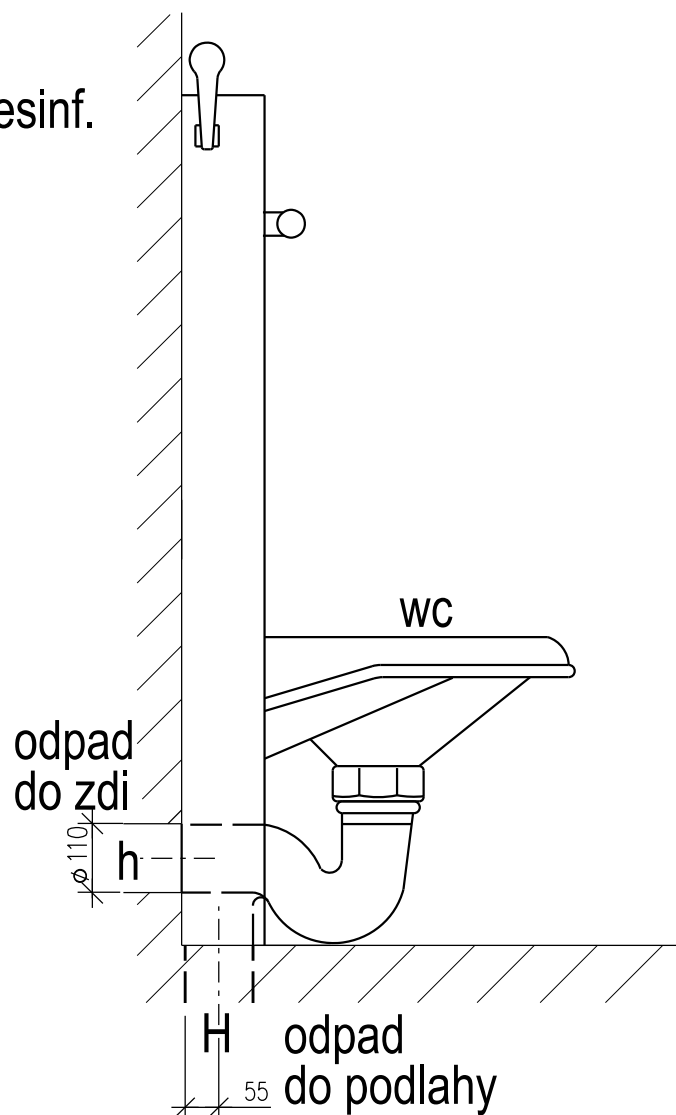
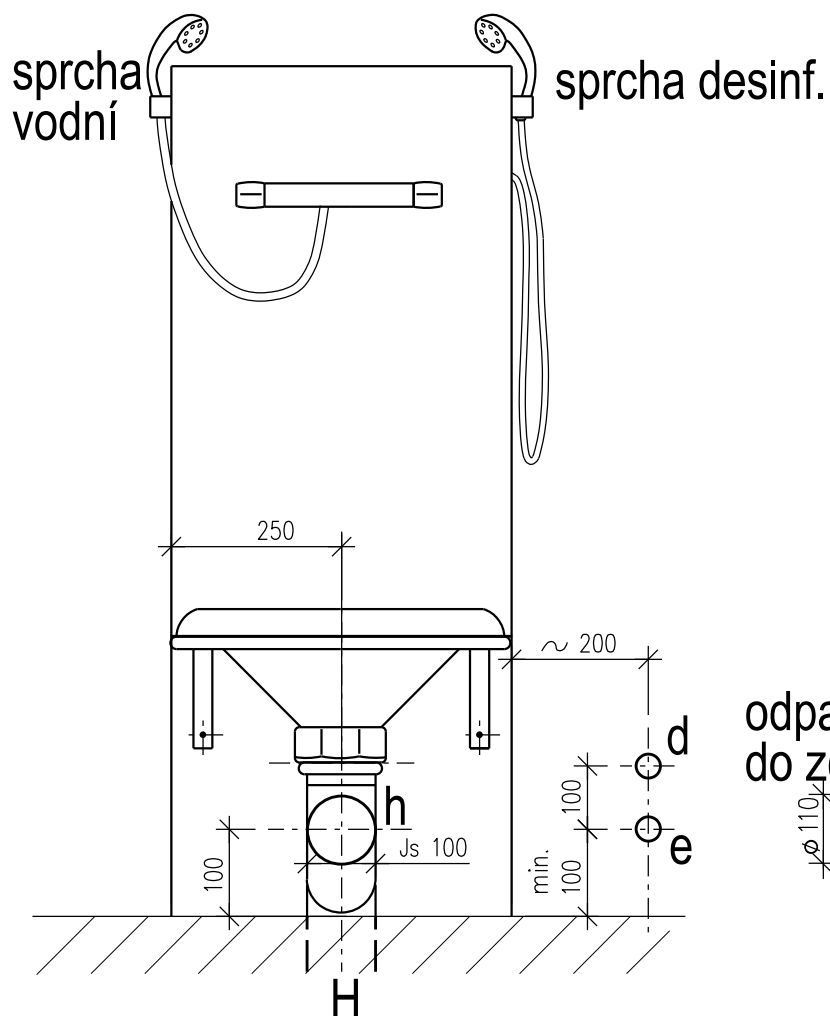
Studená voda - tlak max. 8,0 bar
- průtok min. 0,3 l/s

Teplá voda - tlak max. 8,0 bar
- průtok min. 0,3 l/s

POZNÁMKA:

Všechny míry jsou uvedeny v mm od čisté (obložené) zdi nebo podlahy.
Vodoinstalace a kanalizace musí být provedeny dle platných ČSN.

POLOŽKA Č:
TP-6701



přívody vody možno umístit
také vedle sebe
vlevo i vpravo od přístroje

Kóty umístění jsou uvedeny na hlavním výkrese.

PANEL SPRCHOVÝ S DEZINFEKČÍ
S WC MÍSOU SE SPLACHOVÁNÍM - NR

POLOŽKA Č.

TP-6702

PANEL SPRCHOVÝ S DEZINFEKČÍ S WC MÍSOU SE SPLACHOVÁNÍM - NR

POPIS:

Přístroj slouží k mytí pacientů na sprchovacím lůžku.

INSTALAČNÍ PŘÍVODY:

- d** Přívod studené vody, ukončený rohovým ventilem 1/2".
- e** Přívod teplé (max. 60°C) vody, ukončený rohovým ventilem 1/2".
- h** Kanalizační přípojka Js 100 ze zdi
- H** Alternativa kanalizační přípojky z podlahy.

TECHNICKÉ ÚDAJE:

Studená voda	- tlak	max. 8,0 bar
	- průtok	min. 0,3 l/s
Teplá voda	- tlak	max. 8,0 bar
	- průtok	min. 0,3 l/s
Rozměry	- šířka	500 mm
	- hloubka.....	600 mm

POZNÁMKA:

Všechny míry jsou uvedeny v mm od čisté (obložené) zdi nebo podlahy.
Kóta „X“ je uvedena na hlavním výkrese technologie.
Vodoinstalace a kanalizace musí být provedeny dle platných ČSN.
Uzávěry v nice s dvířky budou umístěny poblíž přístroje.

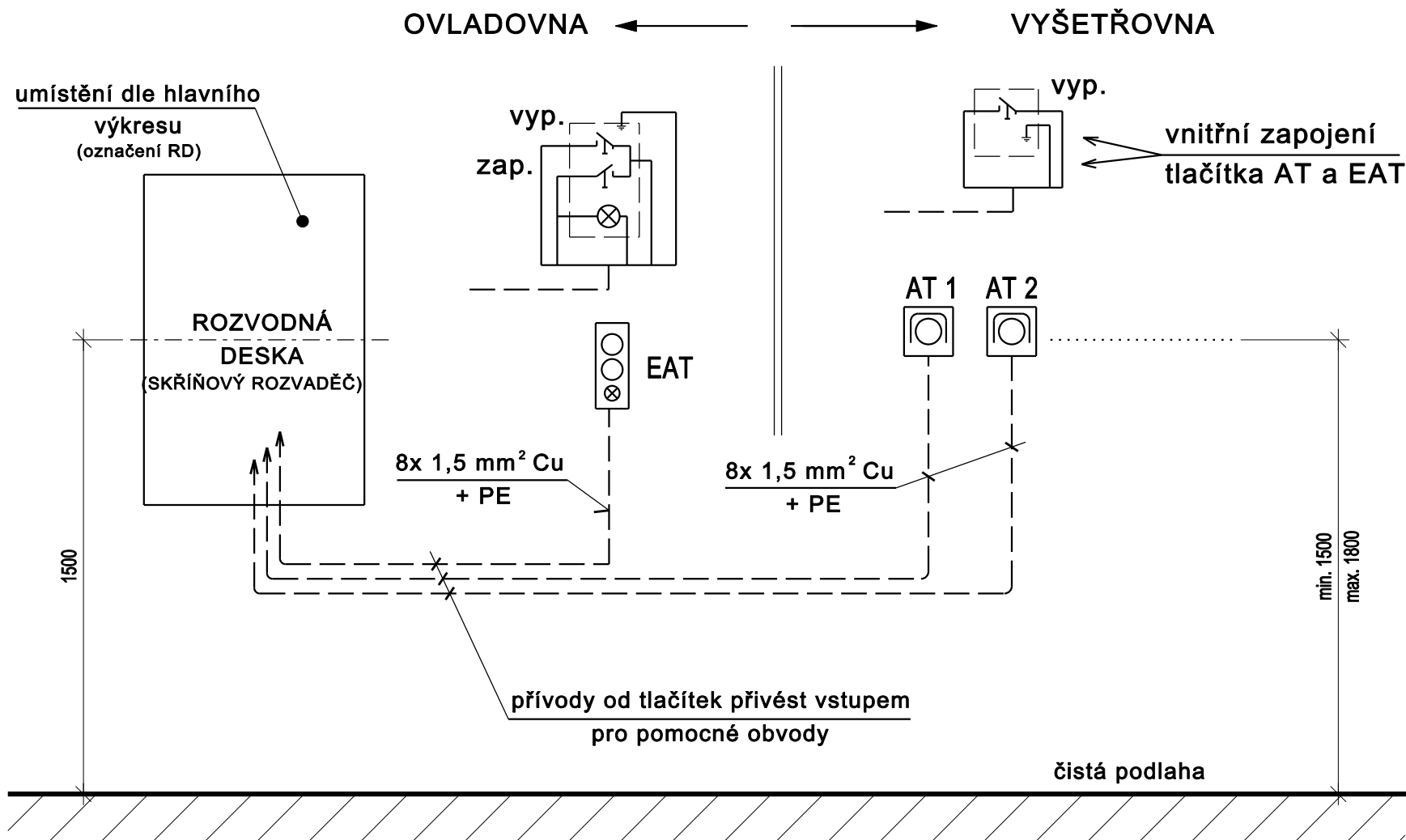
POLOŽKA Č:
TP-6702

ČÍSLO VÝKRESU:

002

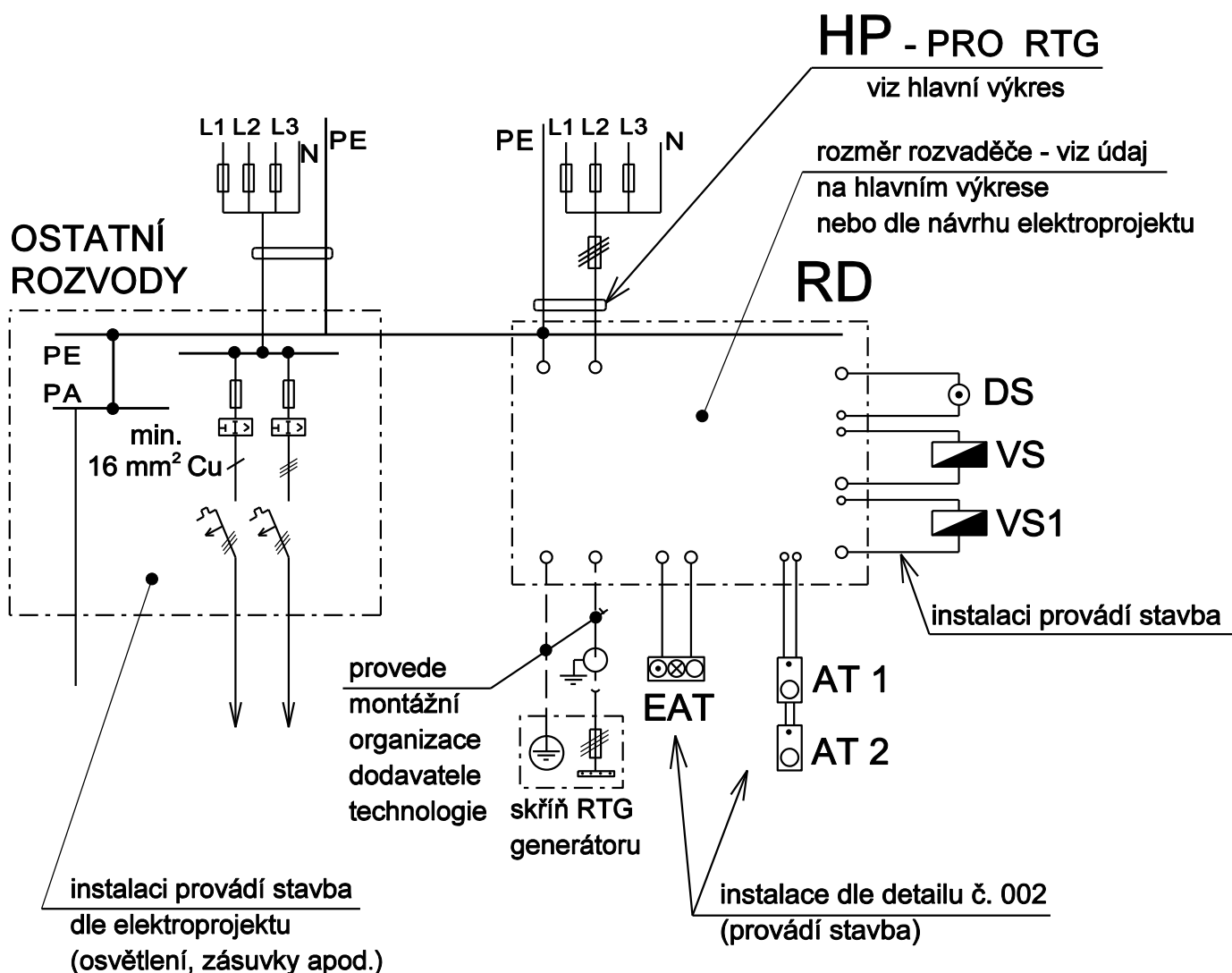
NOUZOVÁ TLAČÍTKA AT, EAT PRO RDG
Příprava instalací

Míry jsou uvedeny v mm od čisté (obložené) zdi nebo podlahy.



POZNÁMKA:

- všechny míry jsou uvedeny v mm od čisté (obložené) podlahy.
- počet a typy tlačítek je dán hlavním výkresem
- nouzová tlačítka jsou součástí RTG, CT kompletu
- osazení a instalaci tlačítek provede stavba (vč. jejich zapojení)
- instalaci provést kabelem nebo vodiči v instalační trubce pod omítkou, montáž tlačítek je pomocí hmoždin na stěnu



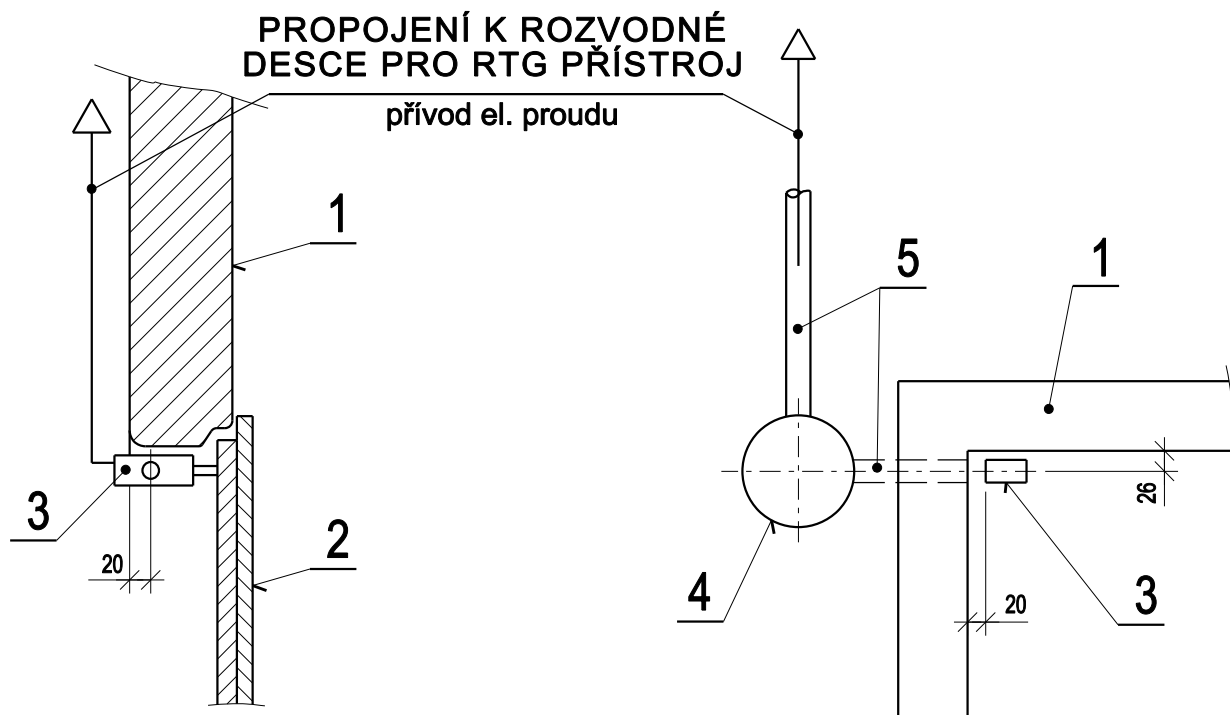
AT, EAT - nouzová tlačítka - umístění a počet dle hlavního výkresu

VS, VS1 - výstražná signální světla - umístění a počet dle hlavního výkresu

DS - dveřní spínač - umístění a počet dle hlavního výkresu

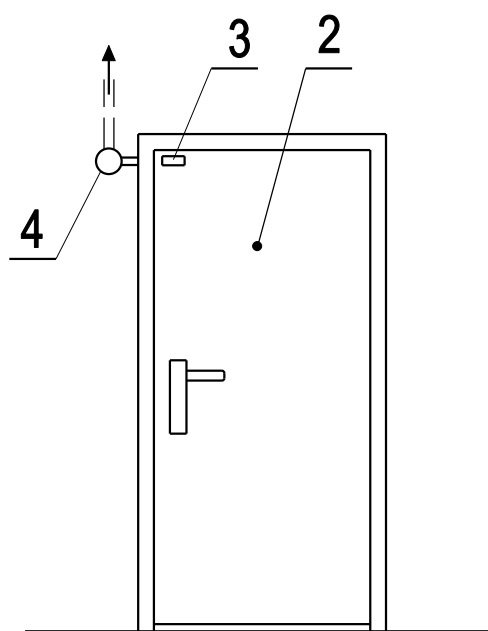
Míry jsou uvedeny v mm od čisté (obložené) zdi nebo podlahy.

<p>003</p> <p>ČÍSLO VÝKRESU:</p>	<p>POMOCNÉ OBVODY K RD</p> <p>- návaznost na hlavní výkres</p>
---	---

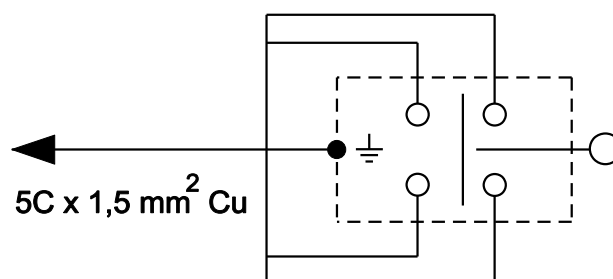


LEGENDA:

- 1 zárubně dveří
- 2 dveře do obsluhovny s olověnou vložkou
- 3 dveřní spínač (dodávka stavby) - typ UEt 10 G velikost 1
nebo: typ UEMt 15G, typ 2 KS 6F K11, typ KS 6M FK
- 4 instalační krabice pod omítku - typ KU 68
se svorkovnicí typu 6303-13
- 5 instal. trubka \varnothing 13,5 mm vč. vodičů
nebo kabel pod omítkou



DETAIL poz. č. 3



Míry jsou uvedeny v mm od čisté (obložené) zdi nebo podlahy.

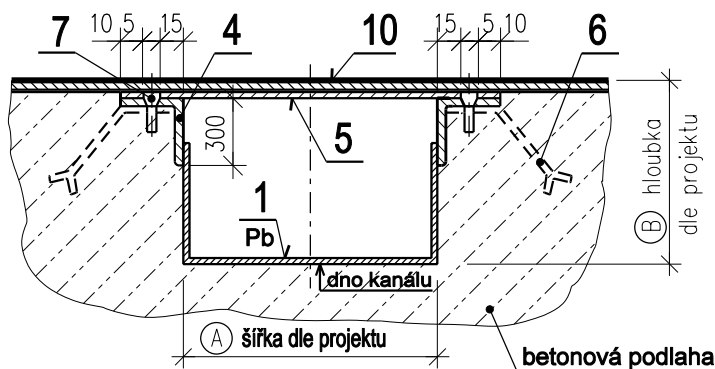
005

ČÍSLO VÝKRESU:

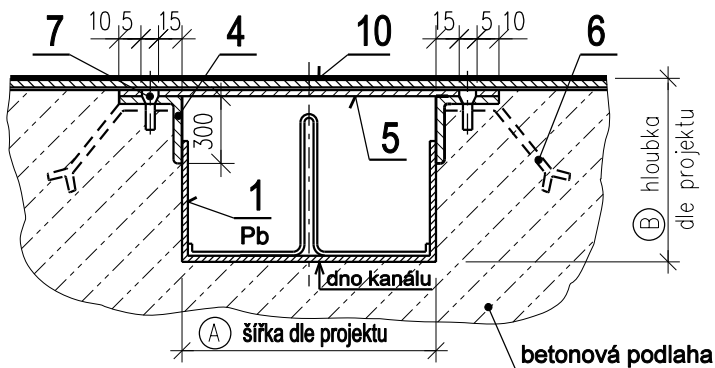
DVEŘNÍ SPÍNAČ

Míry jsou uvedeny v mm od čisté (obložené) zdi nebo podlahy.

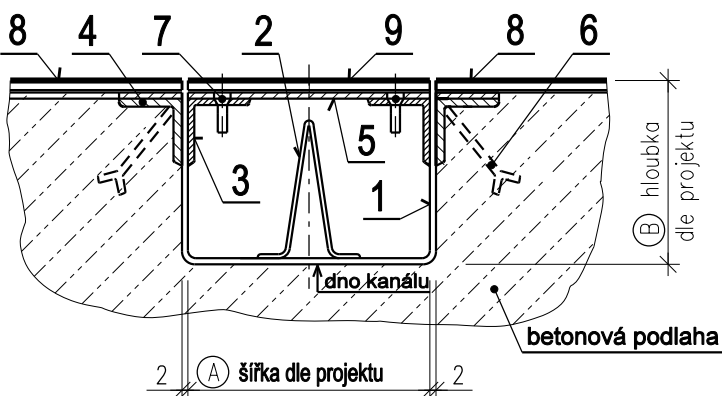
KABEL. KANÁL BEZ PŘEPÁŽKY



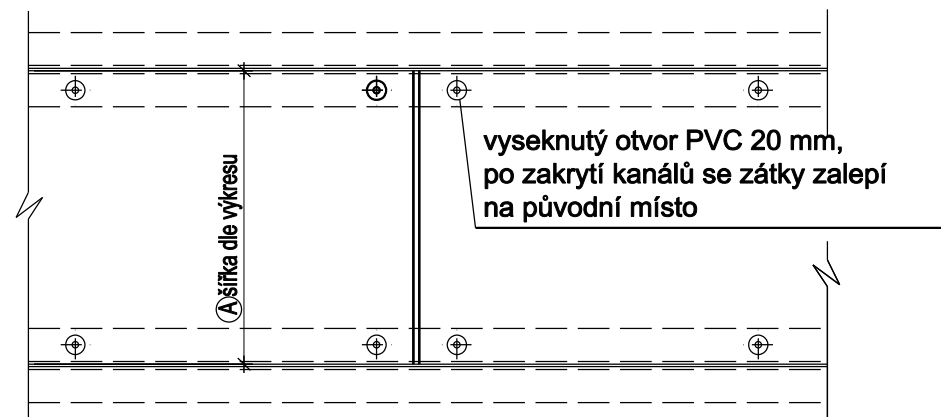
KABEL. KANÁL S PŘEPÁŽKOU - varianta 1



KABEL. KANÁL CELOKOVOVÝ S PŘEPÁŽKOU - varianta 2



NÁVRH PŮDORYSU KABEL. KANÁLU (pohled na odnímatelné víko)



LEGENDA:

- 1 plášť kabelového koryta - plech 2 mm
- 2 přepážka, plech 2 mm, ostré hrany začistit - jen pokud bude muset být kanál dělený
- 3 vnitřní úhelník, ocel 25 x 25 x 2,5 mm
- 4 vnější úhelník, ocel 30 x 30 x 3 mm
- 5 víko - do šíře 250 mm, plech 3 mm
- 5 víko - nad šířku 250 mm, plech 5 mm
- 6 pracná, plochá ocel 30 x 3 mm (přivařit vždy po 400 mm k úhelníku - pol. č. 4)
- 7 šroub - zapuštěný - mosazný : M 4 (pro plech tl. 5 mm šroub M 5)
- 8 antistatická krytina podlahy - na okolní podlaze
- 9 antistatická krytina podlahy - nalepená na víko
- 10 antistatická krytina podlahy - lepená vcelku (variantně)

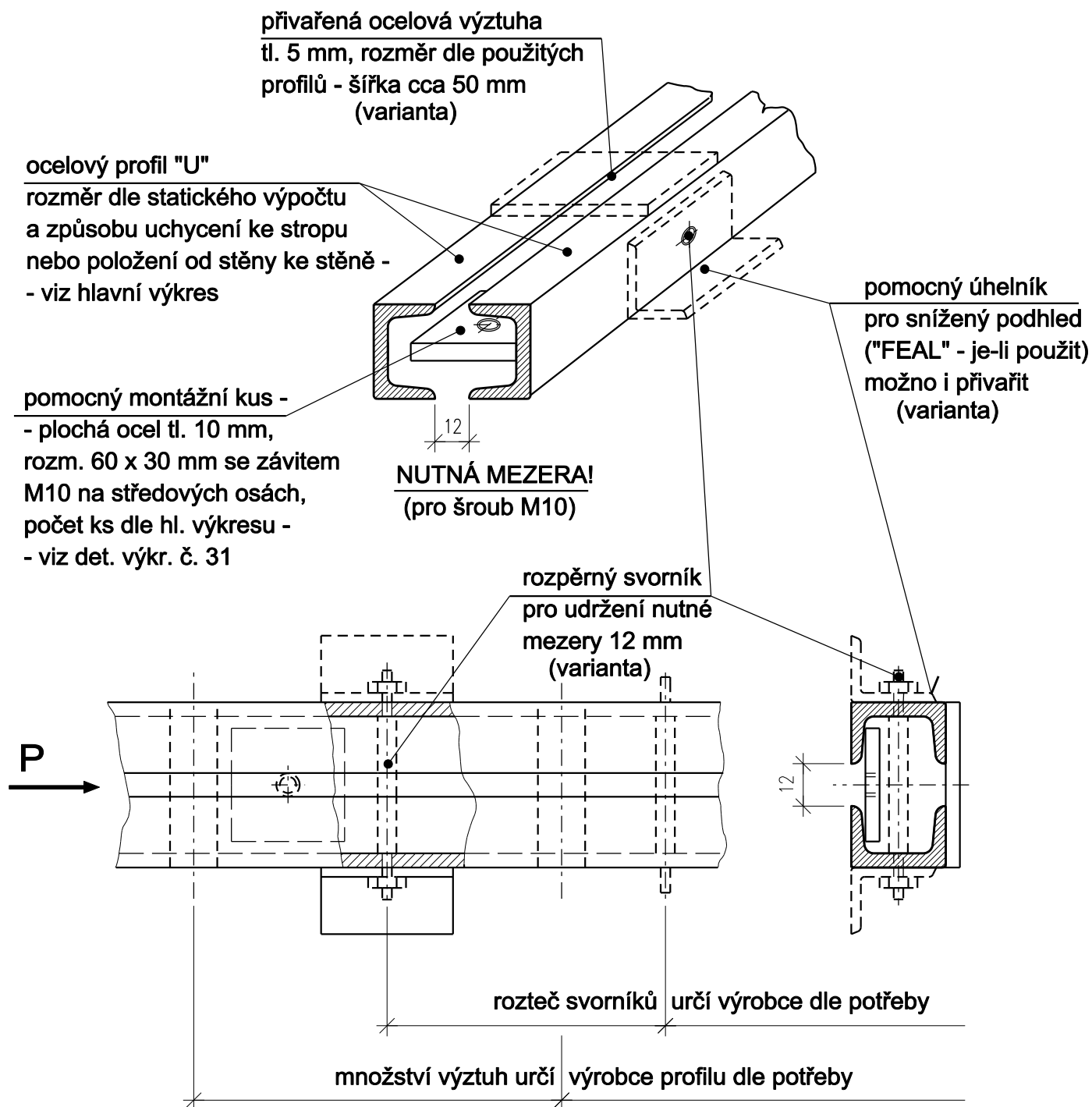
POZNÁMKA:

Šířka "B" kanálu a hloubka "A" kanálu - vždy dle kót na hlavním výkrese projektu.

V případě nutnosti otevření kabelových kanálů se sváry z PVC proříznou, odstraní zátky 20 mm a víko se bez porušení demontuje.

Kabelový kanál připraví před montáží kompletně dodavatel stavby.

Kanál zůstane odkrytý, na víkách varianta 2) bude nalepena AP krytina.



UPOZORNĚNÍ:

Pomocný profil pro montáž stropní dráhy nutno provést tak, aby nenastalo kroucení -
- mezera musí být po celé délce přesně 12 mm !

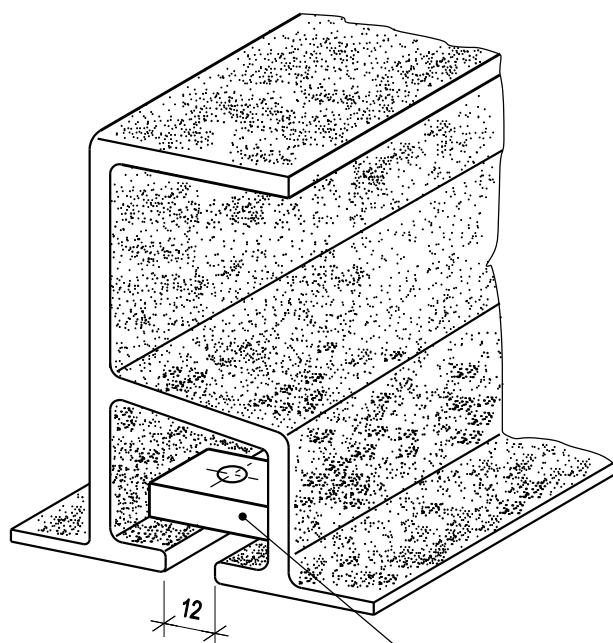
Na kraji profilu provést výřez pro nasunutí montážních kusů se závitem - nutno však řešit
v návaznosti s řešením na výkrese.

014

ČÍSLO VÝKRESU:

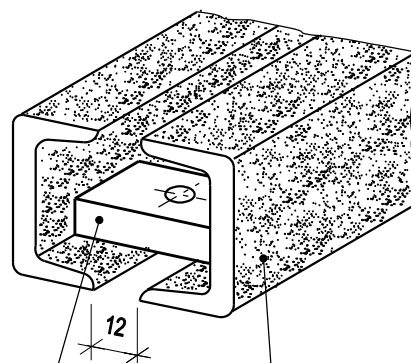
POMOCNÝ PROFIL STROPNÍ KONSTRUKCE

EV. PROFIL ZAHRANIČNÍ FIRMY



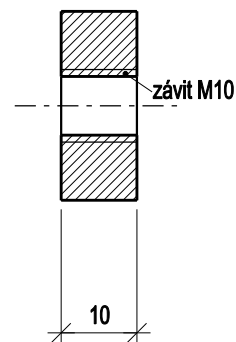
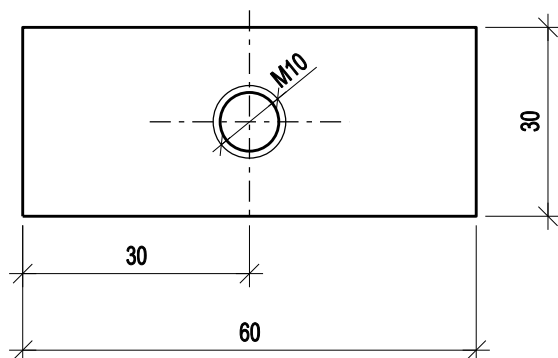
montážní kámen
před montáží stropní dráhy

NÁHRADA ZA ZAHRANIČNÍ PROFIL



ocelový profil "U"
velikost navrhne statik
dle konkrétní zátěže -
- viz det. výkr. č. 014

MONTÁŽNÍ KÁMEN M 1:1



Celkový počet kusů - 72 ks
Místnost: Vyšetřovna RTG
(m.č. N1.020, N1.024)

POZNÁMKA:

Montážní kameny se závitem připraví dodavatel stavby a předá technikům dodavatele technologie před započítáním montáže. Počet kusů je dán konfigurací RTG kompletu. Materiál - plochá ocel.

Míry jsou uvedeny v mm od čisté (obložené) zdi nebo podlahy.

013

ČÍSLO VÝKRESU:

MONTÁŽNÍ KÁMEN

Č. PARÉ: